







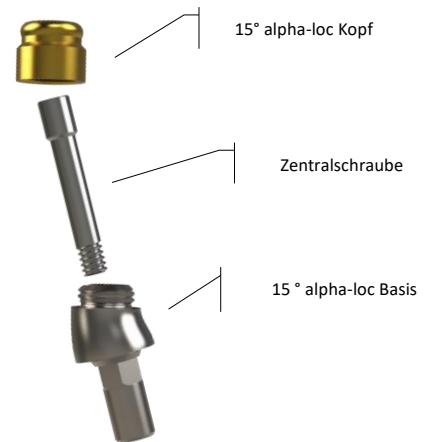
## Gebrauchsanweisung 15° alpha-loc® Abutment

### Bezeichnung des Medizinproduktes

15° alpha-loc® Abutment für alphatech® Tube-Line Implantate

### Verwendete Symbole

	Chargenbezeichnung
	ABC123 Artikelnummer
	Gebrauchsanweisung beachten!
	unsteril
	Hersteller
	Das Produkt ist nur zum einmaligen Gebrauch bestimmt



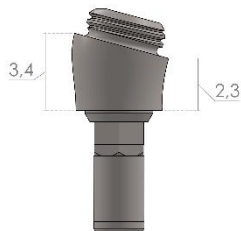
### Produktbeschreibung

Das 15° alpha-loc® Abutment ist ein industriell gefertigtes Abutment und dient zur Befestigung von herausnehmbaren Deck- oder Teilprothesen, die ganz oder teilweise durch alphatech® Dental-Implantate im Unter- oder Oberkiefer gehalten werden. Durch die selbstausrichtende Konstruktion des 15° alpha-loc® Abutments kann der Patient die Deckprothese problemlos einsetzen und herausnehmen, ohne dass dabei das Retentionselement beschädigt wird. Das 15° alpha-loc® Abutment gibt es in verschiedenen Durchmessern und Gingivahöhen (siehe Tabelle).

Das 15° alpha-loc® Abutment ist mehrteilig und besteht aus einer Basis und dem Kopf. Zusätzlich wird eine Arbeits- und DOTIZE® Schraube mitgeliefert.

Vorteile abgewinkelter alpha-loc's:

Die Implantatachse kann optimal, insbesondere bei atrophien UK gewählt werden. Augmentationen können somit umgangen werden. Angulierte distale Implantate lassen sich optimal einstellen.



Plattform Durchmesser / ØBasis	Gingivahöhe / Kopf
3,4 mm	2,0 / 3,0 / 4,0 / 5,0 mm
3,8 mm	2,0 / 3,0 / 4,0 / 5,0 mm
4,3 mm	2,0 / 3,0 / 4,0 / 5,0 mm
5,0 mm	2,0 / 3,0 / 4,0 / 5,0 mm



### Verwendete Materialien & Komponenten

Das 15° alpha-loc® Abutment wird aus der Titanlegierung Ti6Al4V-ELI hergestellt. Der Kopf ist mit TiN beschichtet.

### Indikationen

Die Verwendung des 15° alpha-loc® Abutments ist geeignet bei implantologischen Versorgungen von Teil- oder Vollprothesen auf zwei oder mehreren enossalen Implantaten im OK & UK.

### Kontraindikationen

Das 15° alpha-loc® Abutment sollte nicht verwendet werden, wenn eine völlig starre Verbindung notwendig ist.

### Merkmale

1. Geringe vertikale Höhe
2. Selbstausrichtendes Design - Durch das sich selbst positionierende Design können Patienten ihre Prothesen sehr einfach ausrichten und einsetzen
3. Innen- und Außenretention - Durch die patentierte Zweifach-Retention bietet das 15° alpha-loc® System im Vergleich zu anderen Lösungen eine weitaus größere Retentionsfläche. Die zweifache Retention an der Innen- und Außenfläche des Abutments sichert die langfristige Stabilität und Lebensdauer der Versorgung.
4. Das 15° alpha-loc® Abutment ist für Implantate mit Divergenzen geeignet - Divergenzausgleich zwischen 10° und 20° pro Implantat (bzw. bis max. 40° zwischen zwei Implantaten)

## Anwendung

Die 15° alpha-loc® Abutment Basis wird im Tube-Line Implantat positioniert, anschließend die Basis mit Hilfe der Zentralschraube mit 20 Ncm Anzugsmoment im Implantat fixiert.

Nachfolgend wird der TiN - Kopf mit dem alphatech® 1,3mm Prothetischlüssel oder einem Locator®-Handschlüssel mit 25Ncm Anzugsmoment auf der Basis befestigt.

## Hinweise für den Zahnarzt

Alle Komponenten werden unsteril ausgeliefert. Es ist die Gebrauchsanweisung des Implantatherstellers zu beachten. Verwenden Sie zur Verschraubung des 15° alpha-loc® Abutments mit dem Implantat nur das vom Hersteller bereitgestellte Werkzeug unter Einhaltung des vorgegebenen Anzugsmoments von 35 Ncm.

## Sonstige Hinweise

Das 15° alpha-loc® Abutment ist nur zum **einmaligen Gebrauch** bestimmt. Eine erneute (mehrfache) Anwendung der gelieferten Materialien wird nicht empfohlen, da sonst die Präzision sowie eine einwandfreie Funktionsleistung nicht mehr gewährleistet werden kann.

Das Produkt darf nur von Zahnärzten, Zahn Technikern und entsprechend geschultem Fachpersonal angewandt werden. Für die Verarbeitung sind nur Originalwerkzeuge und -teile zu verwenden.

## Sicherheitshinweise

Vor Anwendung des 15° alpha-loc® Abutments ist diese Gebrauchsanweisung unbedingt zu lesen. Des Weiteren darf das 15° alpha-loc® Abutment nur entsprechend der ausgewiesenen Indikationen eingesetzt und unter Berücksichtigung der allgemeinen Regeln für zahnärztliches/chirurgisches Handeln sowie unter Beachtung der Arbeitsschutz- und Unfallverhütungsvorschriften angewandt werden.

*Für Schäden, die durch Nichtbeachtung dieser Gebrauchsanweisung entstehen, lehnt der Hersteller jede Haftung ab.*

## Sicherheit und Gewährleistung

Das 15° alpha-loc® Abutment wird gemäß den CE-Regelungen der Europäischen Gemeinschaft zur Verwendung von Medizinprodukten hergestellt.

Das verwendete Material ist hinsichtlich seiner Biokompatibilität getestet und als hervorragend geeignet eingestuft. Es sind aus der wissenschaftlichen Literatur keine Hinweise auf allergische Reaktionen bekannt.

## Lagerung

Das 15° alpha-loc® Abutment muss an einem trockenen, sauberen Standort unter Ausschluss von Sonnenlicht oder UV-Strahlung in der Originalverpackung gelagert werden.

**Achtung:** Die Verpackung darf während des Transports nicht beschädigt werden.

## Copyright und Warenzeichen

Alle Rechte vorbehalten. Kein Teil der Gebrauchsanweisung darf in irgendeiner Form ohne ausdrückliches schriftliches Einverständnis des Herstellers reproduziert oder unter Verwendung elektronischer Systeme verarbeitet, vervielfältigt oder anderweitig verbreitet werden.

## Hersteller

FMZ GmbH  
Charles-Darwin-Ring 3 a  
18059 Rostock  
Germany

## Zeitpunkt der Herausgabe der Information

Stand 2020-11



0297

GA-at-AL15-230920-B

Rev. B